



INFORMACIÓN SÍSMICA

Terremoto de Honduras - 28 de mayo de 2009

Informe Especial del Terremoto de Honduras emitido por la Red Sísmica de Puerto Rico

Según datos del Centro Nacional de Información de Terremotos del Servicio Geológico de los Estados Unidos (NEIC-USGS, por sus siglas en inglés) el 28 de mayo de 2009 a las 03:24:45 AM (hora local de Honduras) se registró un terremoto de magnitud 7.3 Mw con epicentro a 125 km al NNE de La Ceiba, Honduras y a 315 km NNE de la capital Tegucigalpa. Este terremoto mayor se generó en la costa de Honduras con una profundidad de 10 km, en la latitud 16.730°N y longitud 86.209°O. El sismo fue sentido ampliamente en toda Honduras con una intensidad máxima de VII y hasta el momento se han registrado numerosos daños en Honduras, Belice y Guatemala, y varias personas muertas en Honduras. Según los reportes recibidos en el NEIC-USGS este terremoto fue sentido en otros países de la región como: Nicaragua, Guatemala, Belice, Méjico, Cuba, Islas Caimán, El Salvador, Costa Rica, Panamá, Colombia y Jamaica. Además el NEIC-USGS ha registrado tres réplicas, entre los días 28 y 29 de mayo, de magnitudes 4.8 Mb, 4.5 Mb y 4.6 Mb.

El Centro de Alerta de Tsunamis del Pacífico (PTWC, por sus siglas en inglés) con sede en Hawaii emitió, a las 08:33 GMT, un Mensaje de Vigilancia de Tsunami Local (“Local Tsunami Watch Message”). Esta Vigilancia de Tsunami se decretó para Honduras, Belice y Guatemala; para otras zonas del Caribe para las cuales PTWC tiene injerencia se emitió sólo una declaración de información. A las 09:47 GMT el PTWC emitió un mensaje de Cancelación de la Vigilancia de Tsunami.

El Centro de Alerta de Tsunamis de Alaska y la Costa Oeste (WCATWC, por sus siglas en inglés) con sede en Alaska emitió, a las 08:33 GMT, una Declaración de Información de Tsunami (“Tsunami Information Statement”). Esta declaración establece que **NO hay aviso, advertencia o vigilancia de tsunami para Puerto Rico**, Islas Vírgenes, Costa Atlántica de Estados Unidos, Golfo de Méjico y provincias de la costa este de Canadá.

Por otro lado, el Servicio Nacional de Estudios Territoriales de El Salvador (SNET), el Instituto Nicaragüense de Estudios Territoriales (INETER) y el Instituto Nacional de Sismología, Meteorología e Hidrología de Guatemala (INSIVUMEH) publicaron localizaciones del terremoto de Honduras ya que fue sentido en sus territorios. A continuación incluimos la información sísmica generada y publicada por el NEIC-USGS, SNET e INETER para el terremoto de Honduras. Para más información sobre este terremoto favor de visitar la página de internet del NEIC-USGS: <http://earthquake.usgs.gov/eqcenter/recenteqsww/Quakes/us2009heak.php>.

<http://redsismica.uprm.edu>
28 de mayo de 2009, 2:00 pm
GBS

Ultima actualización: 29 de mayo de 2009

Contacto: Red Sísmica de Puerto Rico tel. 787.833.8433 • fax 787.265.1684 • staff@prsn.uprm.edu



Earthquake Hazards Program

Magnitude 7.3 - OFFSHORE HONDURAS

2009 May 28 08:24:45 UTC

[Versión en Español](#)

[Details](#) [Summary](#) [Maps](#) [Scientific & Technical](#) [Additional Info](#) [Where can I find...?](#)

Earthquake Details

Magnitude	7.3
Date-Time	Thursday, May 28, 2009 at 08:24:45 UTC Thursday, May 28, 2009 at 03:24:45 AM at epicenter Time of Earthquake in other Time Zones
Location	16.730°N, 86.209°W
Depth	10 km (6.2 miles) set by location program
Region	OFFSHORE HONDURAS
Distances	125 km (75 miles) NNE of La Ceiba, Honduras 220 km (135 miles) N of Juticalpa, Honduras 315 km (195 miles) NNE of TEGUCIGALPA, Honduras 1185 km (730 miles) SSW of Miami, Florida
Location Uncertainty	horizontal +/- 4 km (2.5 miles); depth fixed by location program
Parameters	NST=300, Nph=300, Dmin=317.2 km, Rmss=1.15 sec, Gp= 36°, M-type=centroid moment magnitude (Mw), Version=A
Source	USGS NEIC (WDCS-D)
Event ID	us2009heak

This event has been reviewed by a seismologist.

[Did you feel it?](#) Report shaking and damage at your location. You can also view a map displaying accumulated data from your report and others.

Preliminary Earthquake Report
[U.S. Geological Survey, National Earthquake Information Center:](#)
[World Data Center](#) for Seismology, Denver

[U.S. Department of the Interior](#) | [U.S. Geological Survey](#)

URL: <http://earthquake.usgs.gov/eqcenter/recenteqsww/Quakes/us2009heak.php>

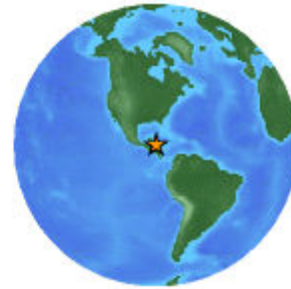
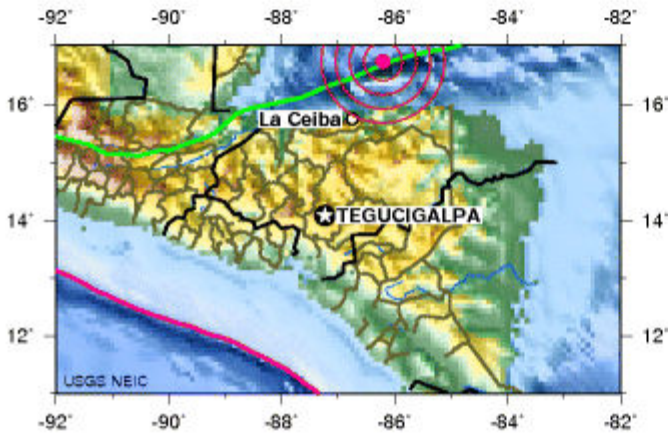
Page Contact Information: [EHP Web Team](#)

Page Last Modified: May 29, 2009 02:09:19 UTC

Magnitude 7.3 OFFSHORE HONDURAS

Thursday, May 28, 2009 at 08:24:45 UTC

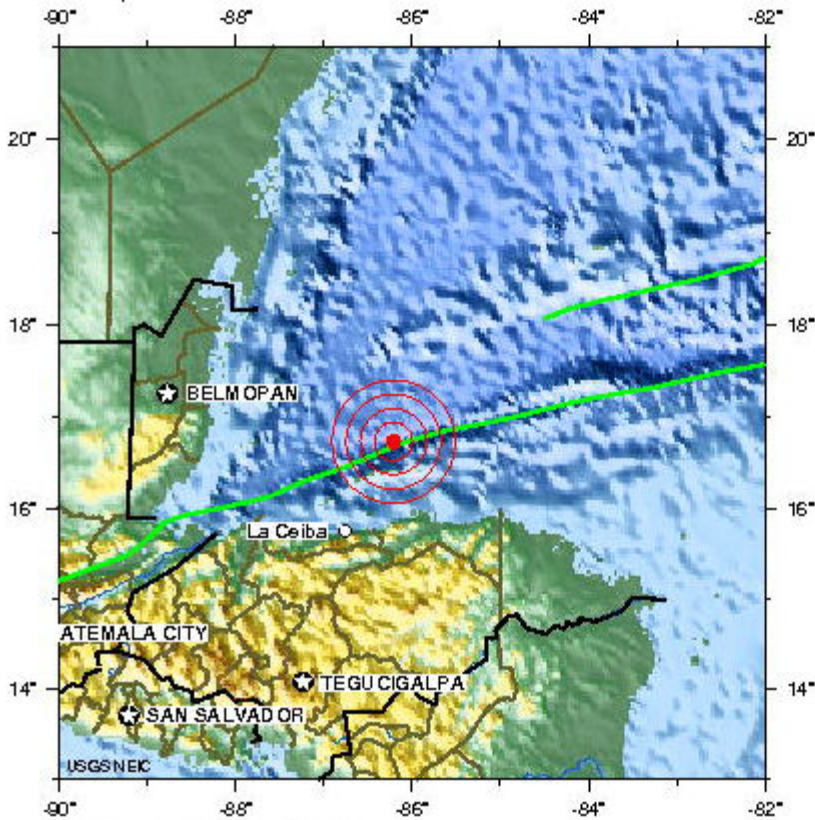
Earthquake Location



OFFSHORE HONDURAS

2009 05 28 08:24:45 UTC 16.73N 86.21W Depth: 10.0 km, Magnitude: 7.3

Earthquake Location



OFFSHORE HONDURAS

2009 05 28 08:24:45 UTC 16.73N 86.21W Depth: 10.0 km, Magnitude: 7.3

Earthquake Location

Major Tectonic Boundaries: Subduction Zones -purple, Ridges -red and Transform Faults -green

Información de NEIC-USGS para las réplicas del Terremoto de Honduras del 28 de mayo de 2009.



Earthquake Hazards Program

Magnitude 4.8 - OFFSHORE HONDURAS

2009 May 28 09:06:25 UTC

[Versión en Español](#)

[Details](#) [Summary](#) [Maps](#) [Scientific & Technical](#) [Where can I find...?](#)

Earthquake Details

Magnitude	4.8
Date-Time	Thursday, May 28, 2009 at 09:06:25 UTC Thursday, May 28, 2009 at 04:06:25 AM at epicenter Time of Earthquake in other Time Zones
Location	16.353°N, 87.377°W
Depth	10 km (6.2 miles) set by location program
Region	OFFSHORE HONDURAS
Distances	95 km (60 miles) NW of La Ceiba, Honduras 125 km (75 miles) NE of San Pedro Sula, Honduras 250 km (155 miles) N of TEGUCIGALPA, Honduras 1275 km (800 miles) SW of Miami, Florida
Location Uncertainty	horizontal +/- 9 km (5.6 miles); depth fixed by location program
Parameters	NST= 63, Nph= 63, Dmin=254.3 km, Rmss=1.03 sec, Gp=137°, M-type=body wave magnitude (Mb), Version=7
Source	USGS NEIC (WDCS-D)
Event ID	us2009hean

This event has been reviewed by a seismologist.

[Did you feel it?](#) Report shaking and damage at your location. You can also view a map displaying accumulated data from your report and others.

Preliminary Earthquake Report

[U.S. Geological Survey, National Earthquake Information Center:](#)
[World Data Center](#) for Seismology, Denver

[U.S. Department of the Interior](#) | [U.S. Geological Survey](#)

URL: <http://earthquake.usgs.gov/eqcenter/recenteqsww/Quakes/us2009hean.php>

Page Contact Information: [EHP Web Team](#)

Page Last Modified: May 29, 2009 03:46:52 UTC



Earthquake Hazards Program

Magnitude 4.5 - OFFSHORE HONDURAS

2009 May 29 02:45:44 UTC

[Versión en Español](#)

[Details](#) [Summary](#) [Maps](#) [Scientific & Technical](#) [Where can I find...?](#)

Earthquake Details

Magnitude	4.5
Date-Time	Friday, May 29, 2009 at 02:45:44 UTC Thursday, May 28, 2009 at 09:45:44 PM at epicenter Time of Earthquake in other Time Zones
Location	16.118°N, 87.591°W
Depth	10 km (6.2 miles) set by location program
Region	OFFSHORE HONDURAS
Distances	90 km (55 miles) NNE of San Pedro Sula, Honduras 100 km (60 miles) WNW of La Ceiba, Honduras 230 km (140 miles) N of TEGUCIGALPA, Honduras 1275 km (790 miles) ESE of MEXICO CITY, D.F., Mexico
Location Uncertainty	horizontal +/- 7.8 km (4.8 miles); depth fixed by location program
Parameters	NST= 71, Nph= 71, Dmin=230.7 km, Rmss=1.02 sec, Gp=112°, M-type=body wave magnitude (Mb), Version=Q
Source	USGS NEIC (WDCS-D)
Event ID	us2009hfai

This event has been reviewed by a seismologist.

[Did you feel it?](#) Report shaking and damage at your location. You can also view a map displaying accumulated data from your report and others.

Preliminary Earthquake Report
[U.S. Geological Survey, National Earthquake Information Center:](#)
[World Data Center](#) for Seismology, Denver

[U.S. Department of the Interior](#) | [U.S. Geological Survey](#)

URL: <http://earthquake.usgs.gov/eqcenter/recenteqsww/Quakes/us2009hfai.php>

Page Contact Information: [EHP Web Team](#)

Page Last Modified: May 29, 2009 15:18:47 UTC



Earthquake Hazards Program

Magnitude 4.6 - HONDURAS

2009 May 29 12:51:03 UTC

[Versión en Español](#)

[Details](#) [Summary](#) [Maps](#) [Scientific & Technical](#) [Where can I find...?](#)

Earthquake Details

Magnitude	4.6
Date-Time	Friday, May 29, 2009 at 12:51:03 UTC Friday, May 29, 2009 at 07:51:03 AM at epicenter Time of Earthquake in other Time Zones
Location	15.359°N, 86.463°W
Depth	10 km (6.2 miles) set by location program
Region	HONDURAS
Distances	55 km (35 miles) SE of La Ceiba, Honduras 75 km (45 miles) NNW of Juticalpa, Honduras 165 km (100 miles) NNE of TEGUCIGALPA, Honduras 1320 km (820 miles) SSW of Miami, Florida
Location Uncertainty	horizontal +/- 10.5 km (6.5 miles); depth fixed by location program
Parameters	NST= 63, Nph= 63, Dmin=168.5 km, Rmss=1.22 sec, Gp=108°, M-type=body wave magnitude (Mb), Version=7
Source	USGS NEIC (WDCS-D)
Event ID	us2009hfa5

This event has been reviewed by a seismologist.

[Did you feel it?](#) Report shaking and damage at your location. You can also view a map displaying accumulated data from your report and others.

Preliminary Earthquake Report
[U.S. Geological Survey, National Earthquake Information Center:](#)
[World Data Center](#) for Seismology, Denver

[U.S. Department of the Interior](#) | [U.S. Geological Survey](#)

URL: <http://earthquake.usgs.gov/eqcenter/recenteqsww/Quakes/us2009hfa5.php>

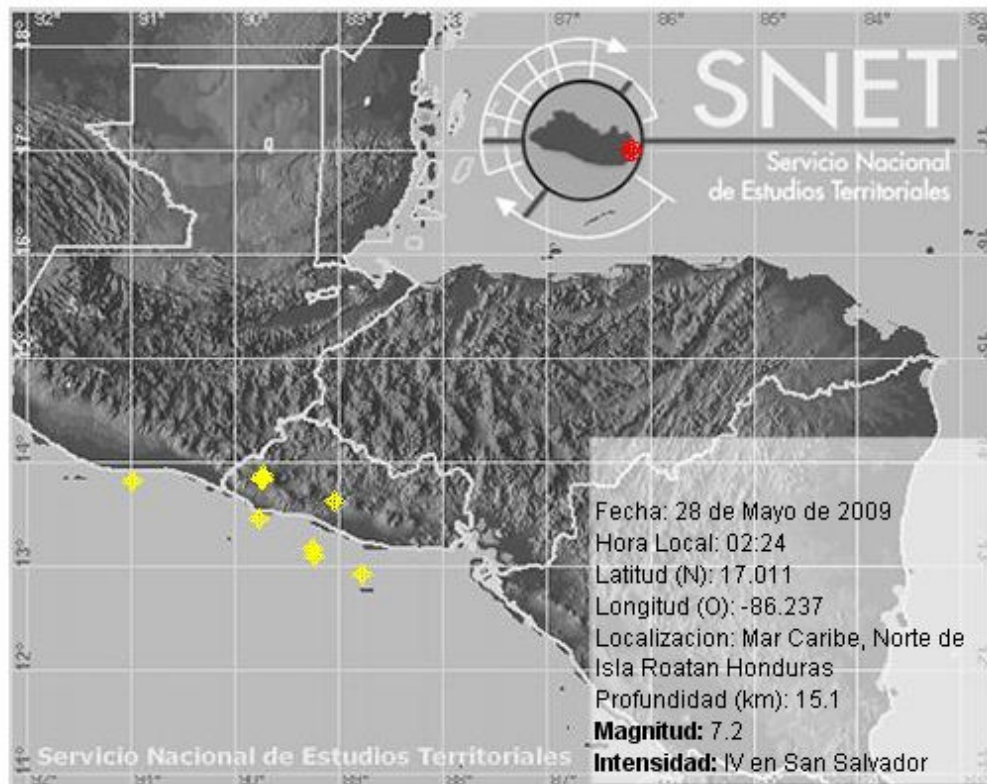
Page Contact Information: [EHP Web Team](#)

Page Last Modified: May 29, 2009 13:36:40 UTC

Información de SNET para el Terremoto de Honduras del 28 de mayo de 2009.

Sismos Sentidos

Datos del último sismo sentido



[Visualizar en Google Maps](#)

Reporte emitido a las 02:42 del día 28 de Mayo de 2009

Técnico: Unidad Sismología



Sismos Anteriores



Ultimo Sismo Sentido

Los parámetros de este sismo han sido calculados con datos disponibles minutos después de su ocurrencia, y deben considerarse preliminares. Esta información está sujeta a cambios, dependiendo de la incorporación de nueva información. El recálculo de los parámetros sísmicos es un procedimiento que, comúnmente, se realiza en los observatorios sismológicos cuando se dispone de información adicional, y su propósito es obtener datos más precisos. Si los resultados obtenidos en el recálculo son significativos con respecto a los generados preliminarmente, se emitirá un nuevo informe.

Nuevos Teléfonos: 2267-9566 Fax: 2267-9537
ComunicacionesSNET@snet.gob.sv



Información de INETER para el Terremoto de Honduras del 28 de mayo de 2009.

Instituto Nicaraguense de Estudios Territoriales (INETER)
Dirección General de Geofísica, Dirección de Sismología
Managua, Nicaragua, Tel 2492761, Fax 2491082

COMUNICADO SISMOLOGICO

La RED SISMICA NACIONAL reporta el siguiente sismo:

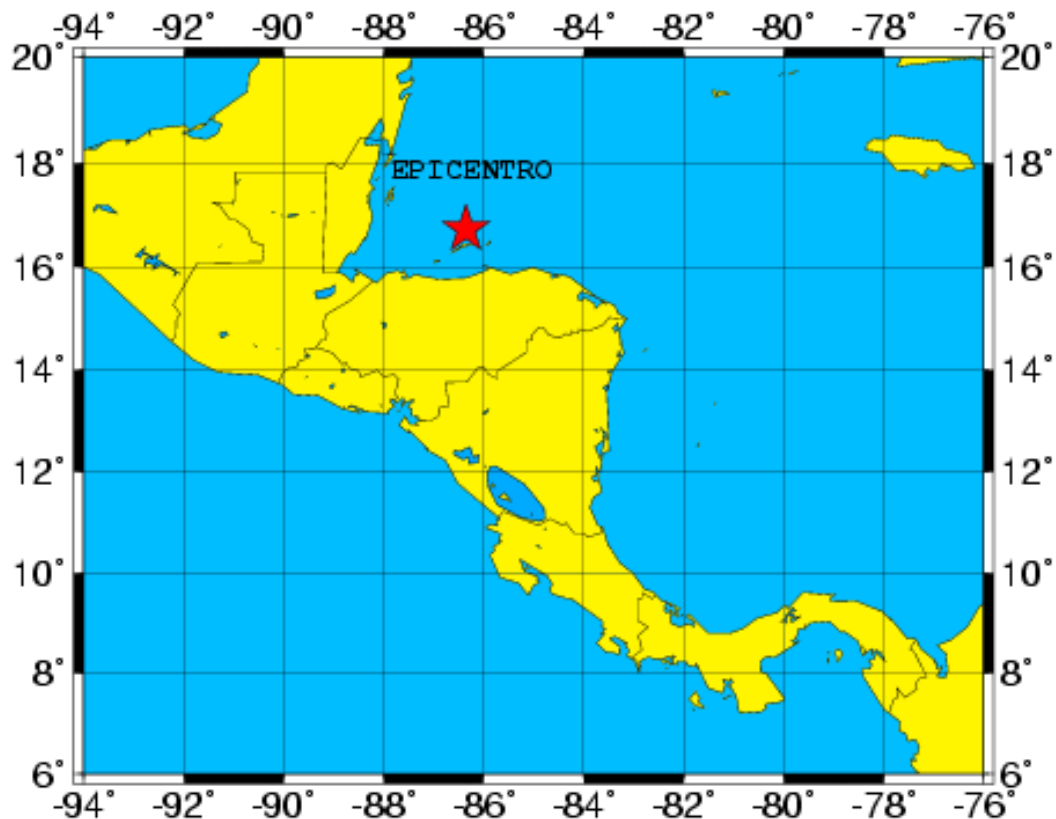
Fecha : 28 de Mayo de 2009
Hora : 2 horas y 24 Minutos AM, hora local
Epicentro : 16.73 N 86.36 O (a 509 km al Norte de Managua)
Region : posiblemente un evento regional o lejano
Profundidad : 20 Km
Magnitud : 7.2 Richter (ML)

Por la gran distancia no pueden determinarse las causas exactas.

procesado 09-05-28/09:00GMT :Martha Herrera (Sismologo de Turno)

ver el mapa en nuestra pagina Web

<http://www.ineter.gob.ni/geofisica/sis/sis-act-nicbig-map.html>



Información de INSIVUMEH para el Terremoto de Honduras del 28 de mayo de 2009.

INSTITUTO NACIONAL DE SISMOLOGIA, VULCANOLOGIA, METEOROLOGIA E HIDROLOGIA
CENTRO SISMOLOGICO "JOSE VASSAUX PALOMO"
BOLETIN SISMOLOGICO PRELIMINAR

DIA 28 DEL MES 5 DE 2009, A LAS 2 HORAS 24 MINUTOS 42.6 SEGUNDOS - (HORA LOCAL)

*INTENSIDAD: II (ESCALA DE MERCALLI)

MAGNITUD: 7.0 (ESCALA DE RICHTER)

*DISTANCIA EPICENTRAL: 527.2 Km.

DIRECCION: Este-NorEste (E-NE)

REGION: OCEANO ATLANTICO, COSTAS DE HONDURAS.

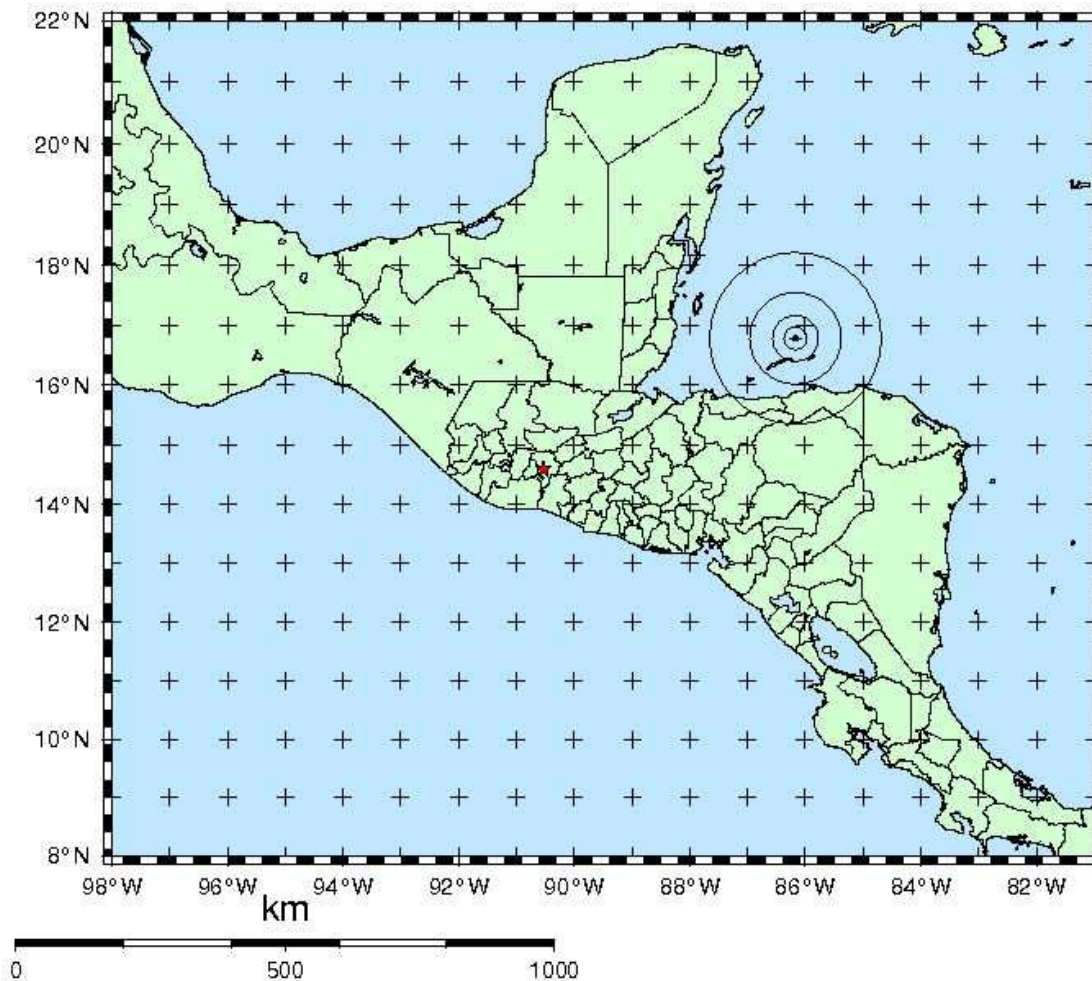
*INTENSIDAD Y DISTANCIA EPICENTRAL DADAS PARA LA CIUDAD CAPITAL

NOTA:

Reportado sensible en todo el país, especialmente al Nororiente.

OBS: localizado agregando información de NEIC y otros observatorios.

Coordenadas del hipocentro: Latitud 16.78400°N, Longitud 86.17000°W, Profundidad: 20.2Km.



Fotos publicadas por el Periódico La Prensa (www.laprensa.com) para el Terremoto de Honduras del 28 de mayo de 2009.



Foto Enrique Ordoñez

